

POUŽITÉ MATERIÁLY :

PODKLADNÝ BETÓN	... C12/15-X0(SK)-C10.4-Dmax16
PILÓTY	... C25/30-XC2(ISK)-C10.4-Dmax22
ÚLOŽNÉ PRAHY, KRÍDLA OPŔR	... C30/37-XC4,XD1,XF2(ISK)-C10.4-Dmax16
ZÁVERNÝ MÚRIK OPŔR	... C30/37-XC4,XD1,XF2(ISK)-C10.4-Dmax16
ÚLOŽNÝ BLOK	... C30/37-XC4,XD1,XF2(ISK)-C10.4-Dmax16
BETÓNÁRSKA VÝSTUŽ	B500B

IZOLÁCIE :

VŠETKY PLOCHY V STYKU SO ZEMINOU SÚ NATRETÉ IZOLAČNÝM NÁTEROM PROTI ZEMNEJ VLNKOSTI 1X PN + 2X AN ZA STUĐENA. PRACOVNÉ ŠKÁRY SÚ TESNENÉ, VIĎ. DETAILY VO VÝKRESE 10.11

MERACIE VÝVODY :

MERACIE VÝVODY SÚ NAVRHNUTÉ POMOCOU ANTIKOROVÝCH DOŠŤIČIEK OPATRENÝCH ZÁVITOM S DIERKOU PRE MERACÍ KÁBEL. ROZMEROVO SÚ NAVRHNUTÉ 100X100MM A SÚ UTESNENÉ PRED BETONÁŽOU. V PRÍPADE, ŽE BUDE POUŽITÁ OCELOVÁ PLATNA JE POTREBNÉ JU POVRCHOVO UPRAVIŤ.

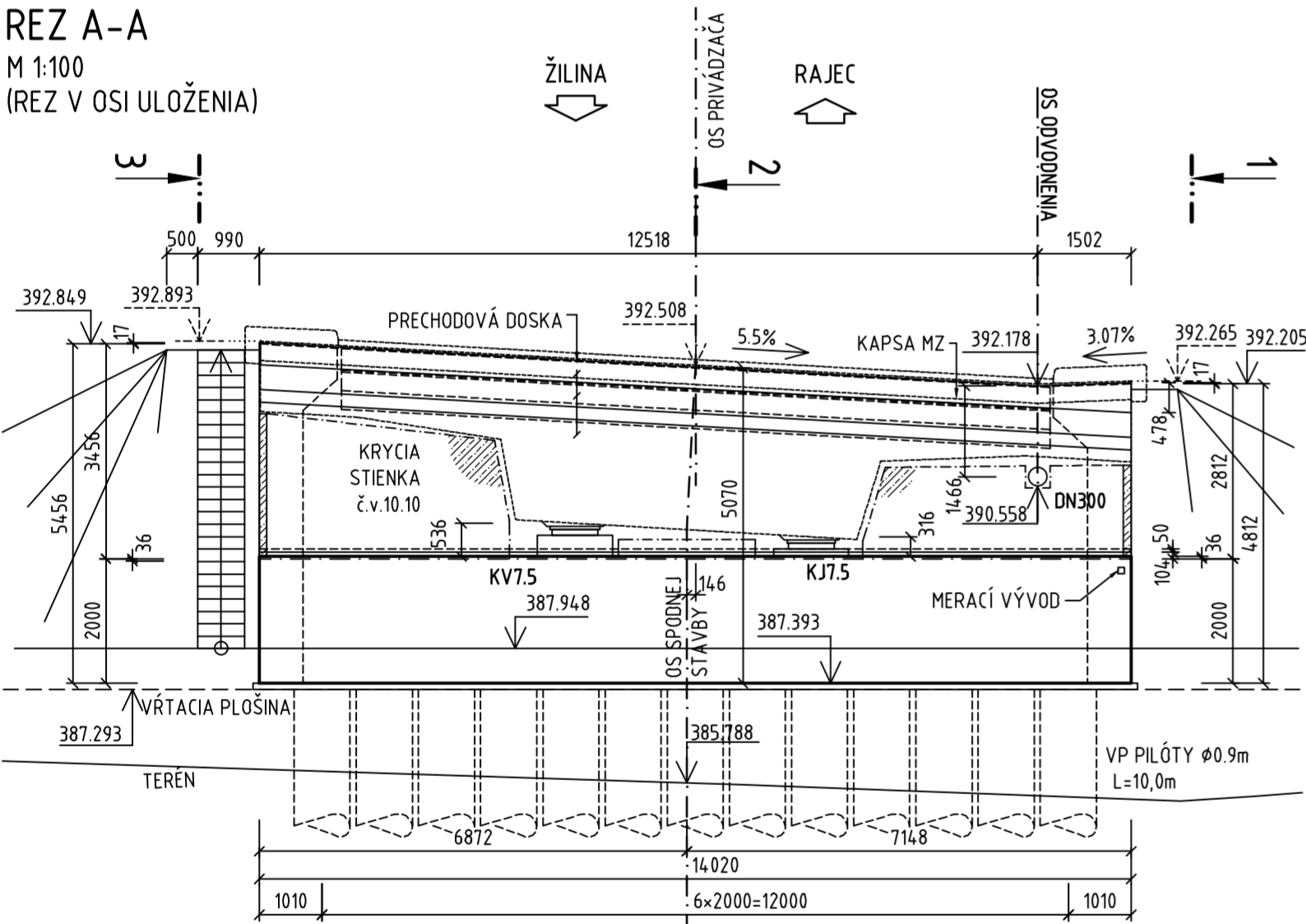
PRECHODOVÁ OBLASŤ :

DETAIL PRECHODOVEJ OBLASTI JE V PRÍLOHE 10.11

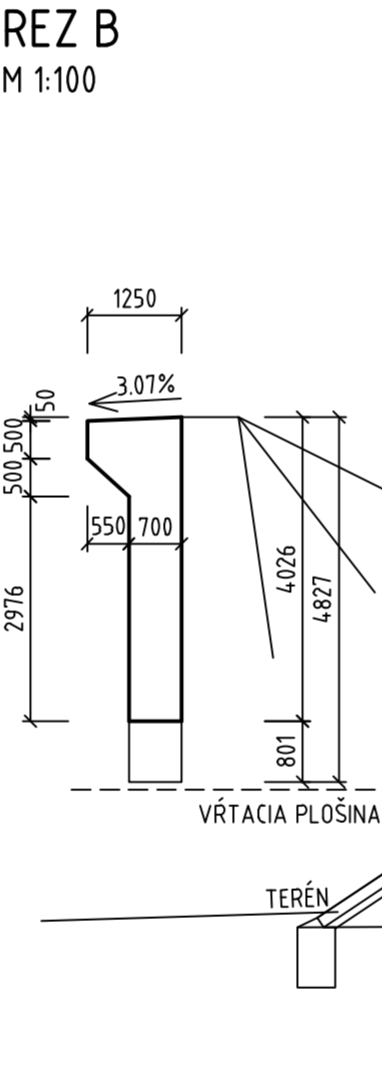
POZNÁMKY

KRYCIA STIENKA SA BETÓNUJE DODATOČNE, PO DOKONČENÍ NOSNEJ KONŠTRUKCIE VÝŠKA LOŽISKOVÝCH BLOKOV JE ZÁVISLÁ OD TYPU POUŽITÉHO LOŽISKA

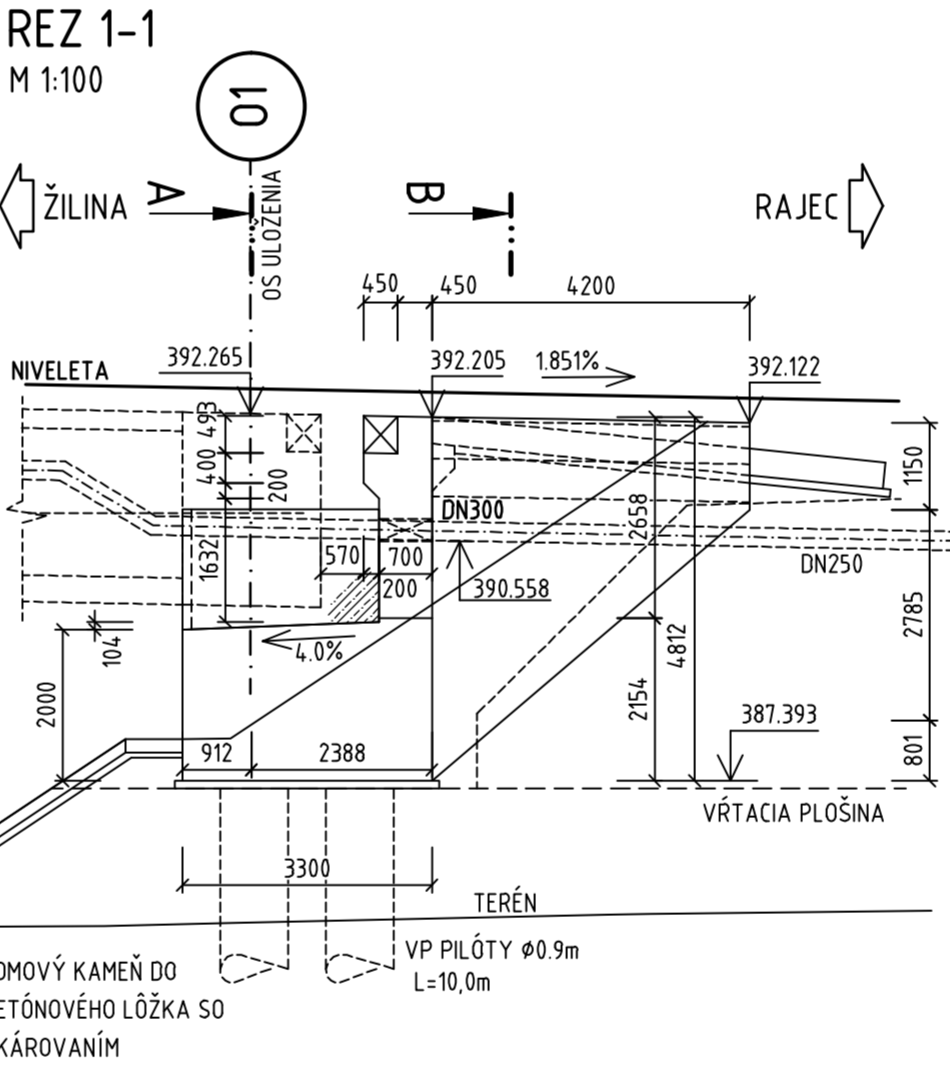
REZ A-A
M 1:100
(REZ V OSI ULOŽENIA)



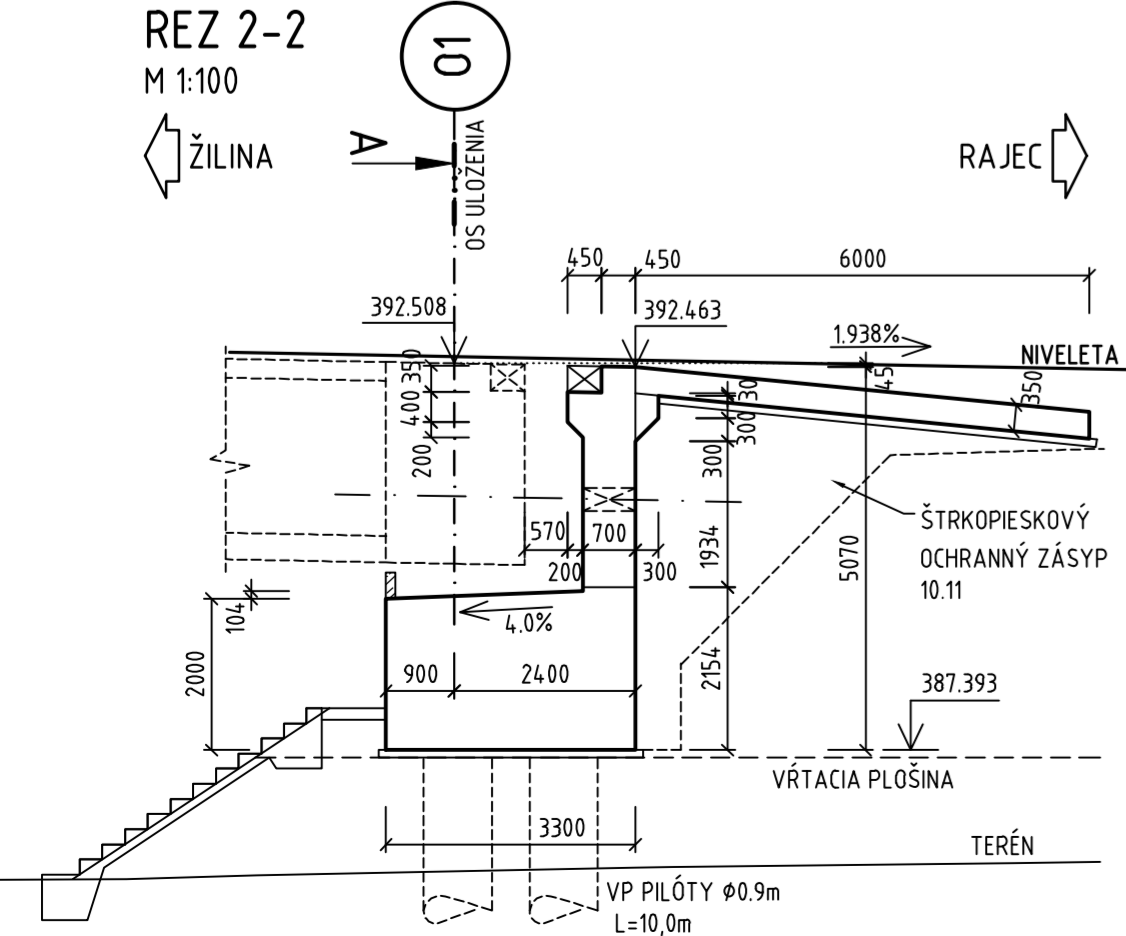
REZ B
M 1:100



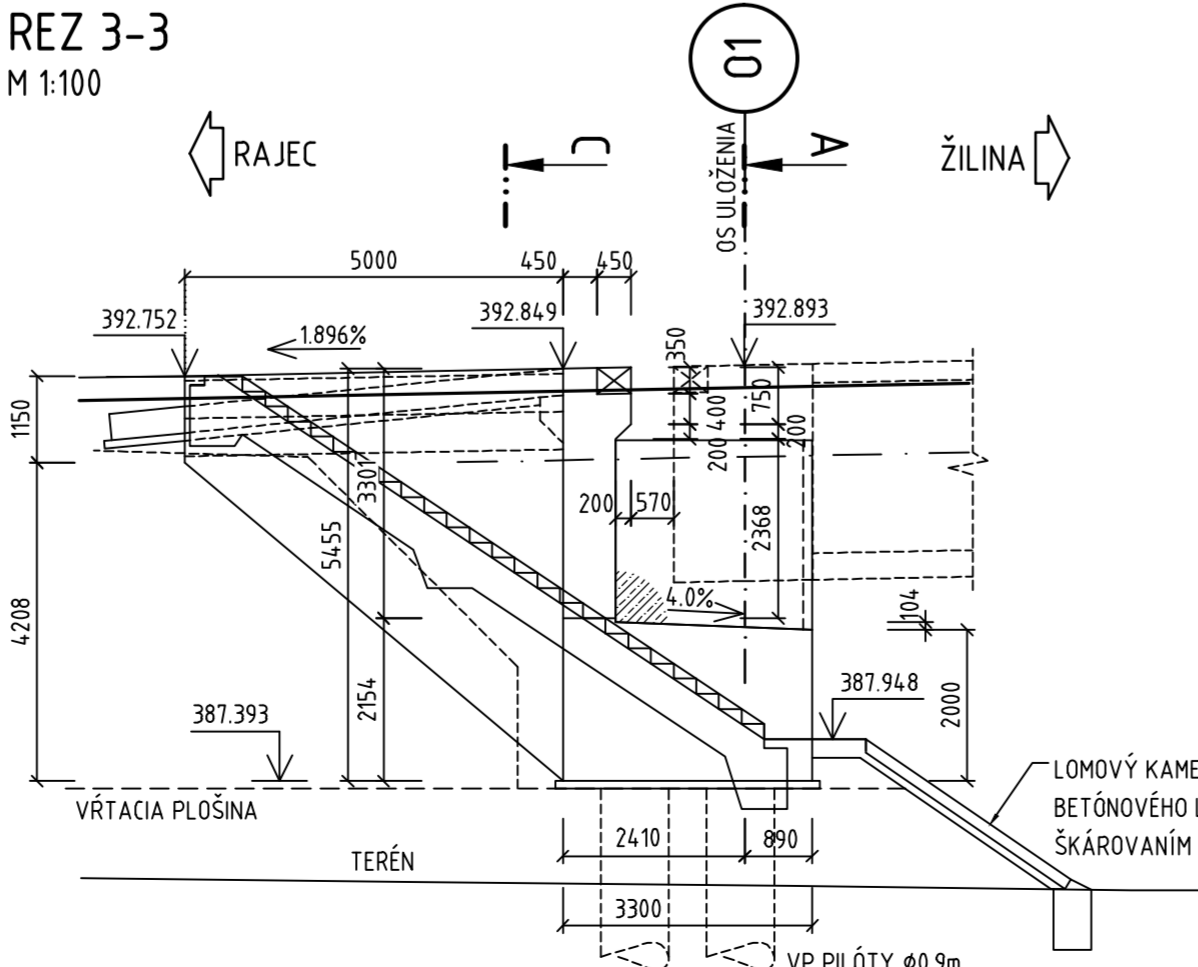
REZ 1-1
M 1:100



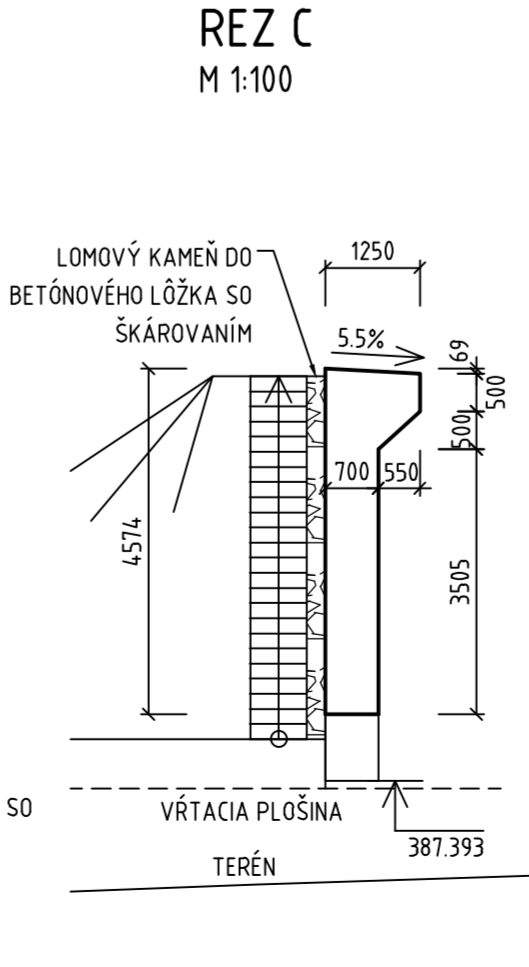
REZ 2-2
M 1:100



REZ 3-3
M 1:100



REZ C
M 1:100



OBJEDNÁVATEL



NÁRODNÁ DIALNIČNÁ SPOLOČNOSŤ

DOKUMENTÁCIA NA REALIZÁCIU STAVBY
218-00

ZÁKAZKA		DIALNIČNÝ PRIVÁDZAČ LIETAVSKÁ LÚČKA - ŽILINA I. ETAPA km 0,0 - 3,8		GEOCONSULT	
ČASŤ STAVBY		218-00 MOST NA PRIVÁDZAČI V km 0,810		MILETIČOVA 21, P.O. BOX 34 820 05 BRATISLAVA 25 TEL.: 02/5957 4763, FAX.: 02/5957 4798	
PRÍLOHA		VÝKRES TVARU OPORY 1		STUPEŇ	ČÍSLO ZÁKAZKY
OBJEDNÁVATEL		NÁRODNÁ DIALNIČNÁ SPOLOČNOSŤ, a.s.		DRS	134.7/1230
HLAVNÝ INŽ. PROJ.		TECH. KONTROLA		OKRES	
Ing. Ondrej KUPČO		Ing. Andrej Príhoda, PhD.		ŽILINA	
ZODP. PROJ.		VÝPRACOVAL		KATASTRÁLNE ÚZEMIE	
Ing. Dušan Ďuriš, PhD.		Ing. Dušan Ďuriš, PhD.		PORÚBKATIE	
DÁTUM		FORMÁT		ČÍSLO PRÍLOHY	
05.2015		6x A4		5.1	
				SÚPRAVA	